



ОТКРЫТАЯ ОЛИМПИАДА ПО ЭКОНОМИКЕ



ШИФР участника 8-14
(Заполняется жюри)

ОЛИМПИАДНАЯ РАБОТА

в очном туре

Открытой олимпиады по экономике

Орлов Артемий Андреевич

Фамилия, имя, отчество участника

8, БОУ ВО „Вологодский Многопрофильный Лицей“

Класс, наименование образовательной организации

г. Вологда, Вологодская область, РФ

Наименование населенного пункта, региона РФ (иностранного государства)

АА

Подпись участника

4 марта 2018 года

БЛАНК ДЛЯ ОТВЕТОВ

1)

Доходы:

N1

56421

Прогноз объема - $340000 \cdot 0,07 = 23800$ (руб.) Мария Викальевна перевел
на сбербанковскую карту.

$$56421 + 4500 + 22630 + 2000 + 5688 + 10534 + 23800 = 128584 \text{ (РУБ.)}$$

(З/П мамы) (ПР.ПАТЫ) (З/П мамы) (СТ.ДОЧЕРИ) (З/П дочери) (ПЕНСИЯ БАБУШКИ) (ПРОЦЕНТЫ ВЛАДА)

Доход семьи за апрель 2017.

РАСХОДЫ:

$$27555 + 14263,7 + 4300 + 8600 + 1100 + 800 + 550 + 15500 + 8600$$

(ЕДА) (КАФЕ) (БЫТ.ХИМ) (КОММУНА) (ТРАНСП.) (ПР.В.) (ПР.БАБ.) (ТОРИВСО) (ФИТНЕС)

$$+ 9000 + 830 = 95198,7 \text{ (РУБ.)} - \text{РАСХОДЫ ЗА АПРЕЛЬ 2017.}$$

(КОНЦЕРТ) (ЖИЛО)

2) ДОХОДЫ:

ТРУДОВАЯ:

З/П мамы и папы.

З/П ЗА ТРУДОВАЯ ДОЧЕРИ.

СОЦ. ДОХОД:

ПЕНСИЯ БАБУШКИ

СТЕПЕНЬ ДОЧЕРИ

ПРОЦЕНТЫ ОТ БАБА.

3) ДОХОДА ЧЛЕНА:

ДОХОД = $128584 : 4 = 32146$ (РУБ.)

4)

БАЛАНС = ДОХОДЫ - РАСХОДЫ = $128584 - 95198,7 = 33385,3$ (РУБ.)

БАЛАНС В БИРОС.

Ответ:

1) ДОХОД - 128584 (РУБ.)

РАСХОДЫ - 95198,7 (РУБ.)

2) СК. РЕШЕНИЕ

3) 32146 (РУБ.)

4) БАЛАНС - 33385,3 (РУБ.) РАСТЕТ.

95.

100.

БЛАНК ДЛЯ ОТВЕТОВ

№ 2

1) X - коровы

Y - свиньи

A) $450x + 20y = 450$

$0x + 400y = 450$

$d = \frac{450}{400} = \frac{9}{8}$

Альт. издержки коровы - ~~$\frac{8}{5}$~~ свиней.

Б) $350 + 2 \cdot 0 = 350$

$0 + 150z = 350$

$d = \frac{350}{150} = \frac{7}{3}$

Альт. издержки коровы - $\frac{5}{7}$ свиней.

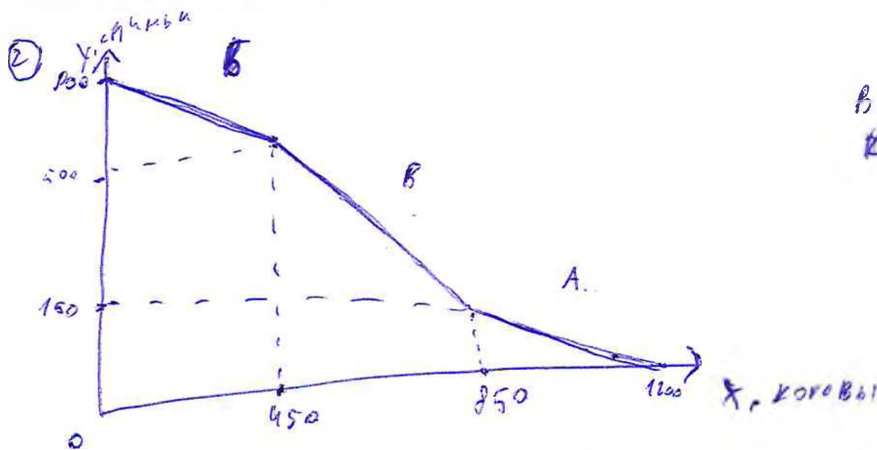
В) $400 + 0z = 400$

$0 + 350z = 400$

$z = \frac{400}{350} = \frac{8}{7}$

Альт. издержки коровы - $\frac{7}{8}$ свиней.

мин. издержки - 400



В ПРАВИЛЬНОМ МАСШТАБЕ
КРВ БУДЕТ ВЫГЛЯДЕТЬ ТАК:



135.

2) КАКАЯ КОС. ПРЕВРАЩЕНИЕ БУДЕТ ЕЩЕ ЧАЩЕ СРОСОВАТЬСЯ И ВЫПУСК ПРОДУКЦИИ БУДЕТ БОЛЬШЕ.

БЛАНК ДЛЯ ОТВЕТОВ

СИТУАЦИЯ №1.

- 1) ПАВЕЛ ВЛОЖИЛ СВОИ ДЕНЬГИ В ФИНАНСОВУЮ ПИРАМИДУ, А ПОТОМ ОНА ЗАКРЫЛАСЬ.
- 2) 1) НЕТ ИНФОРМАЦИИ О НАСРАБЛЕ КОЖ БЛОЖЕНИЯ СРЕДСТВ.
2) СУММА ПЕРВОГО ВЗЛОСА НЕ РЕГАМЕНТИРОВАНА.
3) ПРИ ПРЯВЛЕНЕ НИИ КОВЫХ ЭЛЕМЕНТОВ - ПРЕМИЯ.
ОПОВЕЩЕНЕ 270 СМС.
ВСЕВАКААЧИ КИ ПОТЕРЯЛИ СРЕВСТВА.
ОРГАНИЗАЦИЯ ЗАКРЫЛАСЬ БЕЗ ПРЕДУПРЕЖДЕНИЯ.
- 3) В ЧТОРИЧ ЕСТЬ ПРИВЛЕ Р БОЛЬШОЙ ПИРАМИДЫ - "МММ".
- 4) ПАВЕЛ ПОТЕРЯЛ 30 ТЫС. РУБ., КОТОРЫЕ ОН ВЛОЖИЛ.
- 5) $30000 \cdot 0,06 = 1800$ РУБ (ГОД).

165.

и ч

1) ВАРИАНТЫ:

- 1) $15000 \cdot 14 + 2 \cdot (3000 + 2000 + 6000 + 4500) + 10000 + 5000 = 345000$ (РУБ) $+ 30$
 - 2) $2 \cdot 45000 + 2 \cdot 5000 + 300 \cdot 60 = 118000$ РУБ. $+ 30$
 - 3) $2 \cdot (8600 + 1000) + 4000 \cdot 2 \cdot 7 + 15000 = 65000$ (РУБ) 0
- МЕНЕЕ ЗАТРАГЫБЫ - ВАРИАНТ 3.

98.

- 2) СУММА КРЕДИТА: $14000 - 45000 = 73000$ РУБ. $+ 10$
- ОПЛАТА: $73000 \cdot 1,3 = 94900$ (РУБ.) $+ 10$
- ПЛАТЁЖ: $94900 : 12 = 7908,33$ (РУБ./МЕС.)

- 3) $\frac{1000}{100} \cdot 8 \cdot 30 + 300 \cdot 10 + 1000 \cdot 10 + 15000 = 31064,40$ (РУБ) $+ 10$
- ИЛИ ИМ СТОИТ РАССМАТРИВАТЬ ДАННЫЙ ВАРИАНТ.

Открытая олимпиада по экономике
Очный тур

БЛАНК ДЛЯ ОТВЕТОВ

№ 3

$$250000 \cdot 1,16 = \underline{290000 \text{ руб.}} \text{ ЕМУ ПРЧДЁТСЯ ВЕРНУТЬ}$$

$$250000 \cdot \frac{1}{8} = 31250 \text{ руб.} \text{ АМАРТИЗАЦИЯ}$$

25.

$$20000 \cdot 3 \cdot 12 = 720000 \text{ руб.} \text{ З/П.}$$

$$15000 \cdot 12 = 180000 \text{ руб.} \text{ РАСХОДЫ НА РАСТ. МАТЕРИАЛЫ.}$$

$$\underline{190000 + 31250 + 720000 + 180000 = 1221250 \text{ руб.}} \text{ ГОРВЫЕ Р.}$$

Бланк заполняется только с лицевой стороны.
Запрещается делать пометки, раскрывающие авторство работы!