



ОТКРЫТАЯ ОЛИМПИАДА ПО ЭКОНОМИКЕ



ШИФР участника

8-16

(Заполняется жюри)

ОЛИМПИАДНАЯ РАБОТА

в очном туре

Открытой олимпиады по экономике

Максимович Полина Александровна

Фамилия, имя, отчество участника

8, МБОУ «Лицей №1 им. академика Б.Н.Петрова»

Класс, наименование образовательной организации

Смоленск, Смоленская область

Наименование населенного пункта, региона РФ (иностранного государства)

ettt

Подпись участника

4 марта 2018 года

БЛАНК ДЛЯ ОТВЕТОВ

Задача №1

- 1) $340000 \cdot 0,07 = 23800$ (руб.) - накопленные за год проценты + 1 б.
2) $56421 + 7500 + 22630 + 2000 + 5699 + 10534 + 23800 = 128584$ (руб.) - суммар. доход + 1 б.
3) $24555 + 14263 + 15500 + 4300 + 9600 + 1000 + 8600 + 9000 + 900 + 830 + 550 = 89198,7$ (руб.) - суммарные расходы 95198,7 Стали расходов + 1 б.
4) $128584 : 4 = 32146$ (руб.) - месячный доход на одного члена семьи
5) $128584 - 89198,7 = 39385,3$ (руб.) - баланс семейного бюджета

Бюджет избыточный -

Доходы от трудовой деятельности:

- 1) заработная плата папы - 56421 руб.
2) пенсия папы - 7500 руб.
3) заработная плата мамы - 22630 руб.
4) подработка дочери - 5699 руб. +

Социальный доход:

- 1) стипендия дочери - 2000 руб.
2) пенсия бабушки - 10534 руб. +

Доход от собственности:

- 1) проценты от вклада - 23800 руб. + 1 б.

Задача №4

I вариант

- 1) $1500 \cdot 14 = 21000$ (руб.) - италия
2) $2 \cdot 3000 + 2 \cdot 2000 + 2 \cdot 600 + 2 \cdot 500 = 12200$ (руб.) - диния
3) $8800 + 6000 + 4500 = 19300$ (руб.) - жинья
4) $21000 + 12200 + 19300 + 20000 + 5000 = 77500$ (руб.) - итого на отпуск

БЛАНК ДЛЯ ОТВЕТОВ

предложения заготовил и
II вариант

1) $300 \cdot 60 = 18000$ (руб.) - с собой

2) $45000 \cdot 2 + 5000 \cdot 2 + 18000 = 118000$ (руб.) - унес на рынок

III вариант

1) $1000 \cdot 7 \cdot 2 = 14000$ (руб.) - на выставку

2) $8600 \cdot 2 \cdot 2 = 34400$ (руб.) - на выставку

3) $34400 + 1000 \cdot 2 + 24000 + 14000 + 15000 = 85400$ (руб.) - унес на рынок

Нашише застрахует - I вариант

1) $118000 - 45000 = 73000$ (руб.) - инвестировать деньги в акции и продать их на рынке на следующий день
или
купить акции и продать их на следующий день на следующем

2) $13000 \cdot 1,3 = 94900$ (руб.) - инвестировать деньги в акции в банк
3) $94900 = 12 \approx 7900$ (руб.) - инвестировать деньги на рынок

дополнительный вариант

1) ~~$8 \cdot 11 \cdot 38 - 88 \cdot 38 \cdot 2 = 6688$~~ (руб.) - на рынок

2) $300 \cdot 10 = 3000$ (руб.) - на рынок

3) $1000 \cdot 10 = 10000$ (руб.) - на выставку

4) $6688 + 3000 + 10000 + 15000 = 34688$ (руб.) - унес на рынок

Если на рынках продать все акции и заработать на них
То в этот период получить прибыль в размере 155

Заготовил и

1) Измененный вариант

2) Измененный вариант

3) Измененный вариант

продолжение ситуации №1

БЛАНК ДЛЯ ОТВЕТОВ

4) Общественная доходность во любом раз превышает средние ставки по депозитам в банках.

5) Если приведет новых клиентов, то полагается премия

6) Внедривы исследуют еще и другие после преуспешен существующие компании.

~~4) $30000 \cdot 1,06 = 31800$ (руб.) - потеря "Кабел" из-за задержки~~

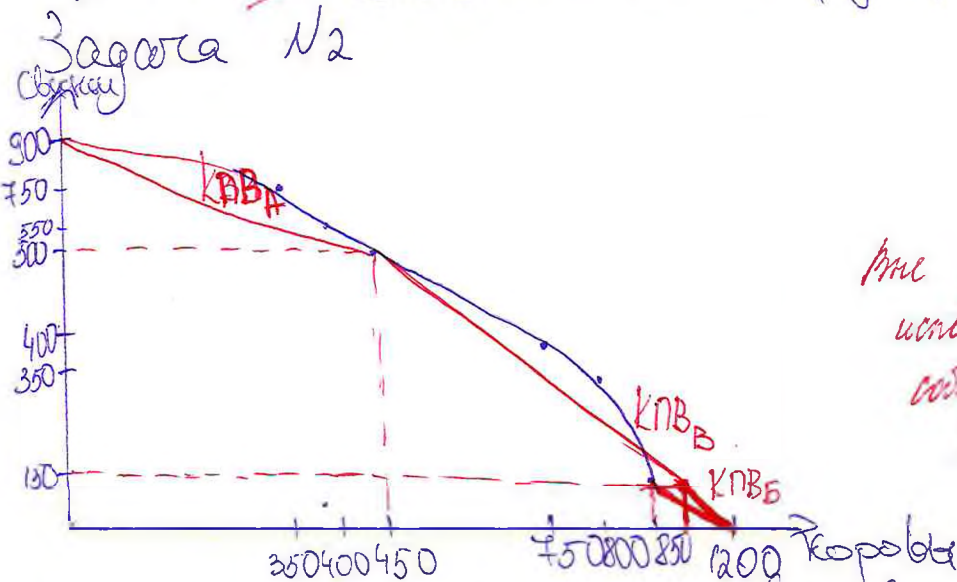
5) $30000 \cdot 0,06 = 1800$ (руб.) - доход по банковскому вкладу

~~4) $30000 \cdot 1,15 = 34500$ (руб.)~~

~~$30000 \cdot 0,15 = 4500$ (руб.)~~

12 б.

~~$30000 - 4500 = 25500$ (руб.) - потеря "Кабел"~~



те зависимости от использования земли, содержания коров, КПВ построена не верно.

минимальные субсидии и затраты на содержание коров - компания Б. 10 б.

Главная причина принятия решения об объединении предприятий - неэффективность сельского хозяйства в области А. и его безответственное поведение

БЛАНК ДЛЯ ОТВЕТОВ

Задача №3

на возврат

1) $250000 \cdot 1,16 = \underline{290000}$ (руб.) - кредита

2) $(200000 + 150000) \cdot 12 = 420000$ (руб.) - на зарплату и материалы

3) $800000 \cdot 12 + 150000 \cdot 12 = 9600000 + 1800000 = 1140000$ (руб.)
прибыль
выручка
лог

4) $200000 \cdot 12 + 400000 \cdot 12 = 2400000 + 4800000 = 7200000$ (руб.)

5) $\frac{1140000}{6000000} - \frac{7200000}{4200000} = -1200000$ (руб.)
альтернативная
прибыль

Ответ: $\frac{1140000}{6000000}$ руб. - бухгалтерская прибыль.
 $+ \frac{4200000}{4200000}$ руб. - экономическая прибыль.

35.