



ОТКРЫТАЯ ОЛИМПИАДА ПО ЭКОНОМИКЕ



ШИФР участника **10-26**

(Заполняется жюри)

ОЛИМПИАДНАЯ РАБОТА

в очном туре

Открытой олимпиады по экономике

Резинкин Павел Александрович

Фамилия, имя, отчество участника

10. ТБОУ Лицей - университет "Центр перспективных исследований"

Класс, наименование образовательной организации

г. Нижний Новгород, Нижегородская обл., РФ

Наименование населенного пункта, региона РФ (иностранного государства)

Резинкин

Подпись участника

4 марта 2018 года

БЛАНК ДЛЯ ОТВЕТОВ

1) $\Sigma 30000$
 $120 - 0.1 \cdot 9$
 1169 - 0.1 \cdot 9
 → $\Sigma 30000$

Продукция: $1400 - 8 \text{ шт}$
 $(d = 50 \text{ шт})$
 $1440 - 8 \text{ шт}$
 $(d = 50 \text{ шт})$

Продукция: $1400 - 8 \text{ шт}$
 $(d = 50 \text{ шт})$
 $1440 - 8 \text{ шт}$
 $(d = 50 \text{ шт})$

Продукция: $1400 - 8 \text{ шт}$
 $(d = 50 \text{ шт})$
 $1440 - 8 \text{ шт}$
 $(d = 50 \text{ шт})$

1) $120 - 0.1 \cdot 9$
 $1169 - 0.1 \cdot 9$

2) $120 \cdot 96 = 11520 \text{ шт}$
 $120 \cdot 48 = 5760 \text{ шт}$

3) $120 \cdot 96 = 11520 \text{ шт}$
 $120 \cdot 48 = 5760 \text{ шт}$

2) $120 \cdot 96 = 11520 \text{ шт}$
 $120 \cdot 48 = 5760 \text{ шт}$

3) $120 \cdot 96 = 11520 \text{ шт}$
 $120 \cdot 48 = 5760 \text{ шт}$

3) $120 \cdot 96 = 11520 \text{ шт}$
 $120 \cdot 48 = 5760 \text{ шт}$

4) $120 \cdot 96 = 11520 \text{ шт}$
 $120 \cdot 48 = 5760 \text{ шт}$

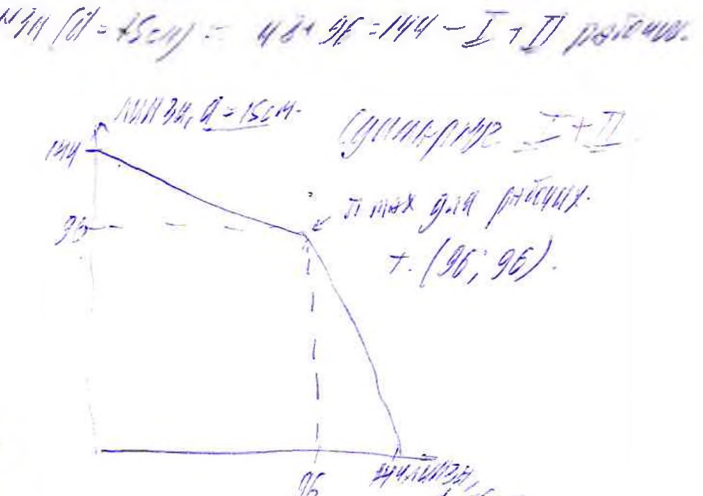
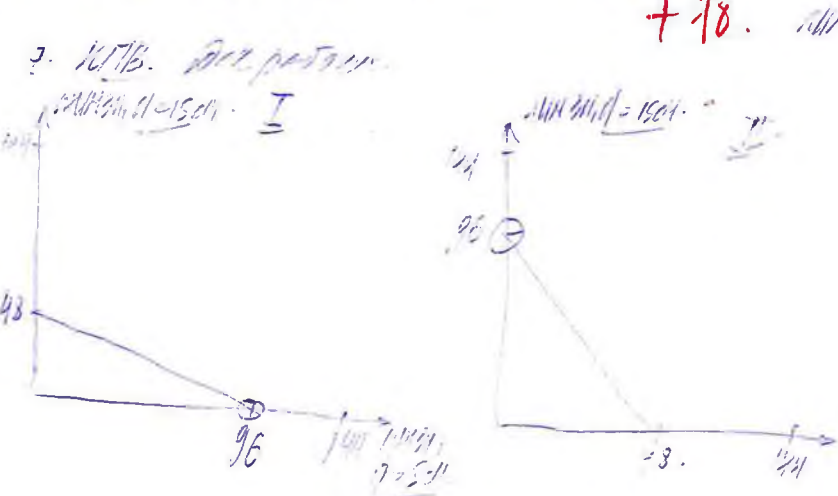
1) $120 - 0.1 \cdot 9$	11520 шт	5760 шт
2) $120 \cdot 96$	11520 шт	5760 шт
3) $120 \cdot 96$	11520 шт	5760 шт
4) $120 \cdot 96$	11520 шт	5760 шт

I. $3 + 60$ будет произведено при $d = 50$

II. $3 + 60$ будет произведено при $d = 150$

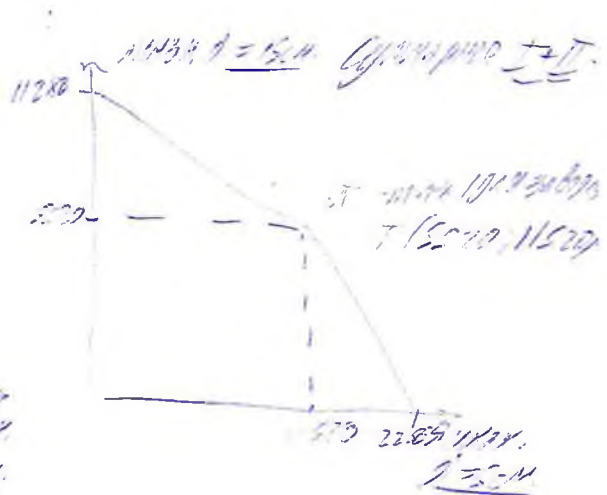
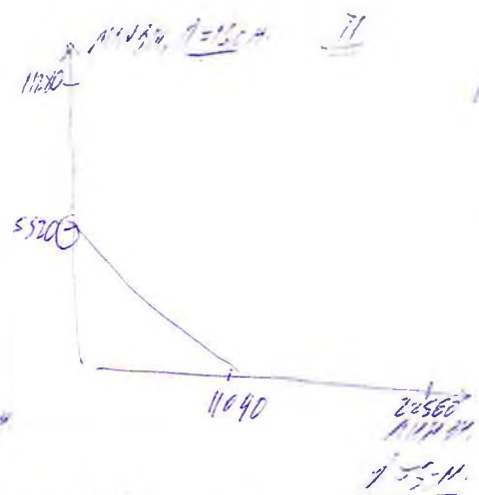
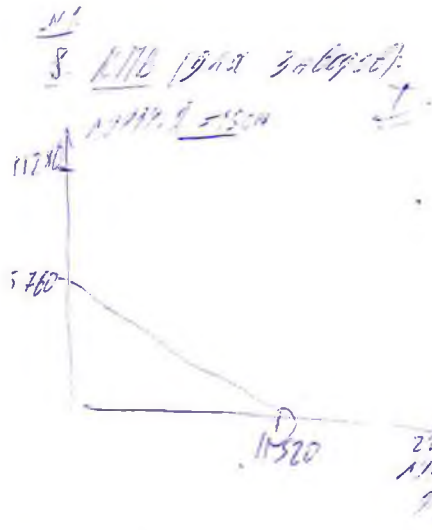
5) $120 \cdot 96 = 11520$
 $120 \cdot 48 = 5760$

6) $120 \cdot 96 = 11520$
 $120 \cdot 48 = 5760$



Бланк заполняется только с лицевой стороны.
 Запрещается делать пометки, раскрывающие авторство работы!

БЛАНК ДЛЯ ОТВЕТОВ



9. $1(5520 \text{ руб.} / \text{д} = 5 \text{ ч}) + 5520 (\text{д} = 15 \text{ ч})$
 $11520 + 5520 = 17040$ - макс. выработка.

10. 8 мин (д = 5 ч) + 4 мин (д = 5 ч) = 12 мин. (на 1 руб. на 1 руб.)

11. $\frac{17040}{12} = 1420$ руб. (на 1 руб. на 1 руб.)

56. Ответ: 1420 руб. (на 1 руб. на 1 руб.)

№2

К. (продано) = 18000 руб. \$

24 июня в августе на 20%.

22 июля в августе на 20% (1000 руб. \$)

1 июля в августе на 20% (1000 руб. \$)

20 июня в августе.

5 = 9000 руб. \$ = 17000 руб. \$

35 = 12000 руб. \$

Самое?

Вопрос на 25 июня 1990?

№3

1. 24 июня в августе на 20%

2. 22 июля в августе на 20% (1000 руб. \$)

3. 1 июля в августе на 20% (1000 руб. \$)

4. 20 июня в августе + 5 руб. \$ = 17000 руб. \$

5. Вопрос на 25 июня 1990?

2. 1990 руб. \$ * 1,2 (20%) = 2388 руб. \$ - 1000 руб. \$ = 1388 руб. \$ - 1000 руб. \$ = 388 руб. \$

3. 11000 руб. \$ * 1,2 + 11000 - 10000 руб. \$ = 12200 руб. \$ - 10000 руб. \$ = 2200 руб. \$

4. 13200 * 1,2 + 13200 - 10000 руб. \$ = 15840 руб. \$ - 10000 руб. \$ = 5840 руб. \$

5. 15200 * 1,2 + 15200 - 10000 руб. \$ = 18240 руб. \$ - 10000 руб. \$ = 8240 руб. \$

ар. ошибка

6). 14159 - 10000 = 4159 руб. \$

7). 14159 * 1,2 + 14159 - 10000 = 17000 руб. \$

Бланк заполняется только с лицевой стороны.
Запрещается делать пометки, раскрывающие авторство работы!

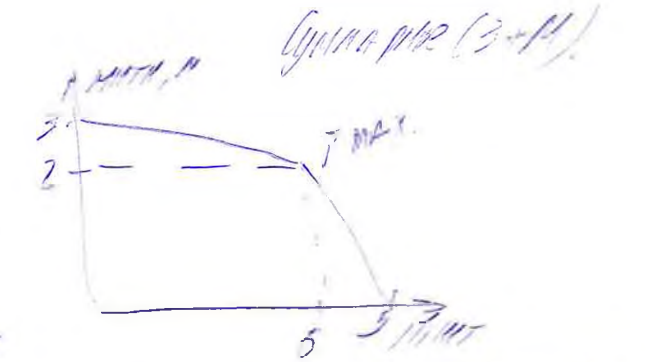
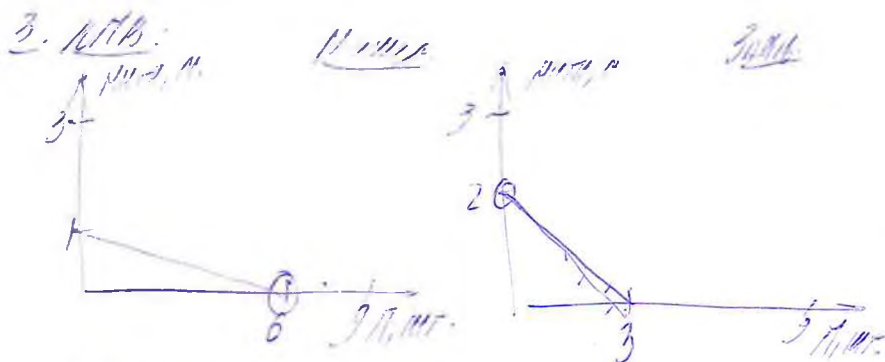
46.

БЛАНК ДЛЯ ОТВЕТОВ

№ з.	Минута	Задача	Решение
1	10	10	10
2	20	20	20
3	30	30	30

Решение - 24
Решение - 24
1. 111 = 6H
H = 18.5
2. 111 = 3/2 H
111 = 3/2 * 18.5

1. Макс - 2. Сколько изрушило?
2. Число = 10 баранов + 50 + 100
3. Макс = 10 баранов + 50 + 100



1. 2 + 3 = 5
2. 1 + 2 = 3
3. 1 + 2 = 3

1. 2 + 3 = 5
2. 1 + 2 = 3
3. 1 + 2 = 3

Ответ: 50

15. Ситуация с 2 "баранами".
1. МРЭТ - минимальный размер штрафа при нарушении, т.е. минимальная сумма штрафа за нарушение. МРЭТ устанавливается на основании данных о том, что и сколько штрафов не было нанесено за нарушение. МРЭТ можно установить на 0, что означает отсутствие штрафа за нарушение.

БЛАНК ДЛЯ ОТВЕТОВ

№3

2). Я считаю, что МРОТ должен быть не ниже уровня прожиточного минимума, либо превышать его. Потому что:

1). Контрактные МРОТ и минимальной заработной платы - это барьеры, т.е. человек не может зарабатывать меньше нормы, установленной государством с разницей между МРОТ и минимальной заработной платой.

2). В то же время, если человек оплачивает все налоги, но его зарплата не соответствует МРОТ, это значит, что на заработанной заработной плате в конверте и временной занятости, но его человек становится на неформальной работе или зарплату, но гарантированную по трудовому договору.

3). Также, МРОТ должен быть выше прожиточного минимума, т.е. на заработанную сумму минимума будет за него разведение - уровень жизни, своей заработной платой люди просто не могут найти работу в-за барьера, или неформальной занятости.

158.