



# ОТКРЫТАЯ ОЛИМПИАДА ПО ЭКОНОМИКЕ



ШИФР участника

7-07

(Заполняется жюри)

## ОЛИМПИАДНАЯ РАБОТА

*в очном туре*

### Открытой олимпиады по экономике

Покровский Павел Дмитриевич

Фамилия, имя, отчество участника

7, МБОУ "Лицей №52"

Класс, наименование образовательной организации

г. Великие Луки, Великая Луцкая область, РФ

Наименование населенного пункта, региона РФ (иностранного государства)

Павел

Подпись участника

4 марта 2018 года

БЛАНК ДЛЯ ОТВЕТОВ

н1.

1) Доход: 128.586 (руб.), расходы: ~~95.148,7~~ (руб.)

2) Доходы от трудовой деятельности	соц. доход	доход от собств. им.
зарплата отца 564217500 (руб.)	стипендия 2000 (руб.)	процент за ка. с вклада 23800 (руб.)
из зар. платы мамы 22630 (руб.)	пенсия 10534 (руб.)	
подработка дочери 5699 (руб.)		

3)  $128.586 : 4 = 32146,5$  (руб.)

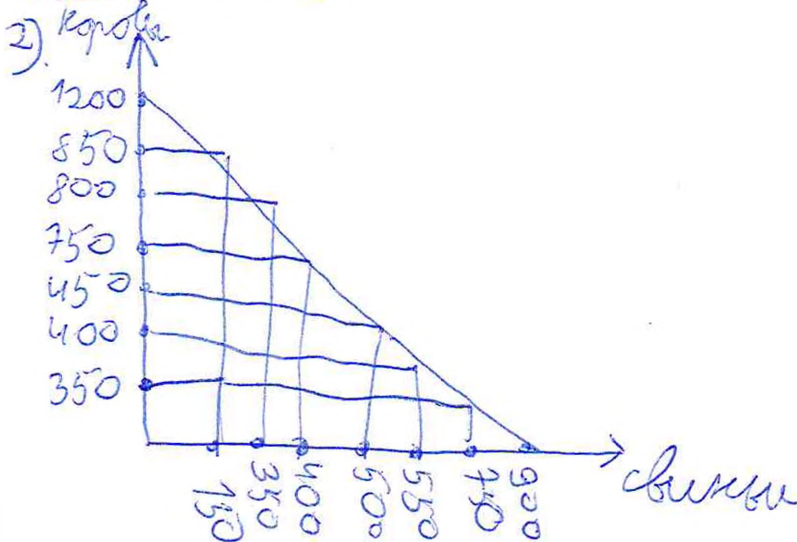
65.

4) Баланс: ~~33.437,3~~ руб., а также 340000, находящиеся в банке.

Доходы превышают расходы, следовательно будет стелесик растений.

н2.

1) Альтернативные издержки на выращивание коров будут минимальными у компании Б, из-за ~~меньшего количества коров~~



25.

БЛАНК ДЛЯ ОТВЕТОВ

3) После объединения предприятий уменьшатся налоги, можно достичь большего финансирования, можно потратить больше средств на рекламу, поскольку нужен бюджет рекламировать бренд. Также в области R & D можно создать монополию, введя патент, тогда другие марки пропадут с прилавков, прибыль увеличится.

№3  
Общая прибыль предприятия "СуперКлиник" составит 1140 000 рублей. Расходы в свою очередь составят 710 000 рублей, следовательно прибыль равна  $1140000 - 710000 = 430000$  рублей. В свою очередь Иван Семенович может сделать парашютные работы. Таким образом он бы получил 720000 рублей за год, что было бы лучше, однако в первом варианте у Ивана останутся оборудование стоимостью 250000 рублей. 2 б.

№4.  
1) Вариант 1:  $21000 + 12200 + 19700 + 25000 = 85400$  (руб)  
Вариант 2:  $45000 + 5000 + 15000 = 78000$  (руб)  
Вариант 3:  $34000 + 34000 + 14000 + 7000 + 15000 + 24000 = 89400$  (руб)

~~Самый выгодный вариант 1 - парашютные работы~~  
2) Им необходимо взять кредит 28000 рублей, годовая вернуть 36400 рублей, а ежемесячный платеж составит  $36400 : 12 = 3033$  (руб/месяц). 4 б.

3) В данном случае наиболее выгодным вариантом является вариант 3, так как  $206432 + 30000 + 25000 = 300932$  (руб) это является наиболее выгодным вариантом.

**БЛАНК ДЛЯ ОТВЕТОВ**

- Ситуация 1.
- 1) Компания «Зеро» заключалась мошенничеством. Она брала деньги как вклад, не возвращая их. Компания является фальшивой. Иногда такие компании называют «компаниями с нулевыми».
- 2) 1) Высокие процентная ставка;  
2) Ответственные рекламации суммы первого взноса;  
3) Ответственные некоторой информации касайте;  
4) дальнейшая блокировка сайта;  
5. Большое количество хранения отзавов, при ответственности отпущенных.
- 3) Предложили, открылась турфирма, предлагающая путевки по низким ценам. Компания берет деньги, сама является фальшивой договор. Затем компания закрывается и деньги можно получить путем суда.
- 4) Павел потерял свой первый взнос - 30000 рублей.
- 5). Изучив Павел хотел положить деньги в банк «Таргет» под 6% годовых, следовательно  $30000 \cdot 0,06 = 1800$  рублей в год - доход с данного вклада.

Триггером 3 признака финансовой пирамиды.  
Определена фирма, потерянных денег и  
доход по банковской вкладу.

НБ.