



ОТКРЫТАЯ ОЛИМПИАДА ПО ЭКОНОМИКЕ



ИИФР участника

08-16

Школа-гимназия №1

ОЛИМПИАДНАЯ РАБОТА

в очном туре

Открытой олимпиады по экономике

Максимович Ксения Андреевна

Фамилия, имя, отчество участника

8В, ИБСЧ, лицей №3 им. академика Б.Н. Пирова

Класс, наименование образовательной организации

г. Смоленск, Смоленская область, РФ

Наименование населенного пункта, региона РФ (иностранного государства)

Подпись участника

1 марта 2020 года

БЛАНК ДЛЯ ОТВЕТОВ

1) $100 - 3 = 97\%$ - от бюджета ^{№2} бюджет затрачено.

2) $9,4 - 0,97 = 9,118$ (млрд. руб.) - на будущий год.

3) 8 млрд. - 100%

9,118 млрд. - $x\%$

$$8x = 9,118 \cdot 100$$

$$8x = 911,8$$

$$x = 113,975\% \text{ - расходы города } N$$

4) $113,975 - 100 = 13,975\%$

15 б.

Ответ: расходы города N увеличатся на $13,975\%$

№3

Узнаем, сколько шаша зарабатывает со всего бизнеса.

1) $300 \cdot 0,6 = 180$ (зел.) - продажа жемчуга

2) $300 \cdot 0,15 = 45$ (зел.) - сделают украшения

3) $300 \cdot 0,4 = 120$ (зел.) - продажа сувениров

4) $120 : 4 = 30$ (зел.) - украшения

5) $30 \cdot 0,1 = 3$ (зел.) - вечерняя прическа

5 б.

6) $600 \cdot 180 + 300 \cdot 120 + 200 \cdot 45 + 1000 \cdot 30 + 3000 \cdot 3 = 192000$ (руб.) - доход бизнеса.

7) $\frac{192000}{2} \cdot 0,3 = 28800$ (руб.) - зар. плата работникам

8) $192000 - 50000 - 20000 - 10000 = 112000$ (руб.) - расходы (без налогов) 4 б.

9) $112000 \cdot (1 - 0,15) = 112000 \cdot 0,85 = 95200$ (руб.) - прибыль организации

10) $95200 - 28800 = 66400$ (руб.) - получает шаша.

Посчитаем расходы семьи:

1) $25000 + 10000 + 70000 + 5000 = 110000$ (руб.) - расходы

БЛАНК ДЛЯ ОТВЕТОВ

- 2) $(70000 + 25000) \cdot 0,8 = 76000$ (руб.) - расходы на еду и одежду, если их сократить.
- 3) $76000 + 5000 + 10000 = 91000$ (руб.) - расходы, если их сократить.
- 4) $900000 - 400000 = 500000$ руб. требуется на то, чтобы накопить
- 5) $50000 + 12000 + 3000 + 66400 = 131400$ руб.
- 6) $131400 - 91000 = 40400$ (руб.) - экономя в месяце.
- 7) $500000 : 40400 = 12,376...$, значит копилка будет 13 месяцев.
- 8) $40400 \cdot 13 = 525200$ (руб.) - накопления
- 9) $525200 - 500000 = 25200$ (руб.) - на ресторан, подарки

3 б.

Ответ: семье Саввиных нужно копилку 13 месяцев. На поезд в ресторан и на подарки останется 25200 рублей.

Качественная ситуация

1. Заработная плата, как плата за труд, выплачивается всегда за на первое место. Работодатель платит зар. плату за труд, предоставленный работником. Выступая же, работники имеют удовлетворенные все потребности бытовыми и социальными, которые производят другие люди. Таким образом, все люди создают и покупают блага и услуги. Виды з/п: номинальная, реальная, максимальная, средняя. Доходы населения формируются за счет: заработной платы, доходов от собственности (проценты, дивиденды, рента), взносов (пособия по безработице, пенсии, мат. капитал и т.д.), предпринимательской деятельности.
2. В период с 2010 по 2018 год номинальная з/п увеличилась.

БЛАНК ДЛЯ ОТВЕТОВ

С 2010 по 2011 год реальные денежные доходы увеличились на 4,2%. С 2011 по 2012 реальные доходы населения выросли на 4,6%. С 2012 по 2013 - упали на 1%. С 2013 по 2014 упали на 5,6%. С 2014 по 2015 выросли на 2,8%. С 2015 по 2016 увеличились на 0,9%. С 2016 по 2017 выросли на 0,3%. С 2017 по 2018 - выросли на 1,5%.

3. Индексация пенсий, рост з/п, социальная поддержка государства, снижение инфляции.

11

P_1 - цена акции начальная

P_2 - цена акции через неделю

x - фактическая выручка от продажи акции, тогда $2x$ и $\frac{x}{1,5}$ - возможные выручки от продажи акции всех сразу.

Q - кол-во акций

1) $Q \cdot P_1 = 2x$

2) $Q \cdot P_2 = \frac{x}{1,5}$

3) $\frac{P_2}{P_1} = \frac{x}{1,5} : 2x = \frac{1}{3}$

Ответ: цена акции упала в 3 раза за неделю.

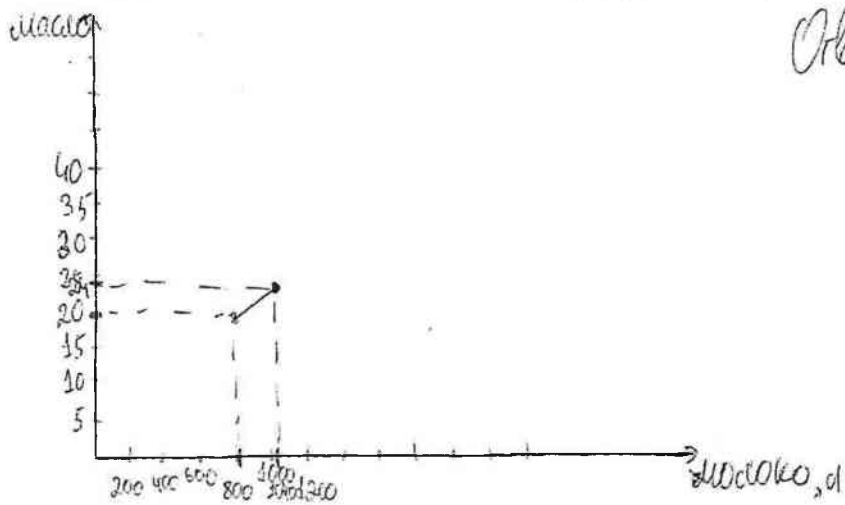
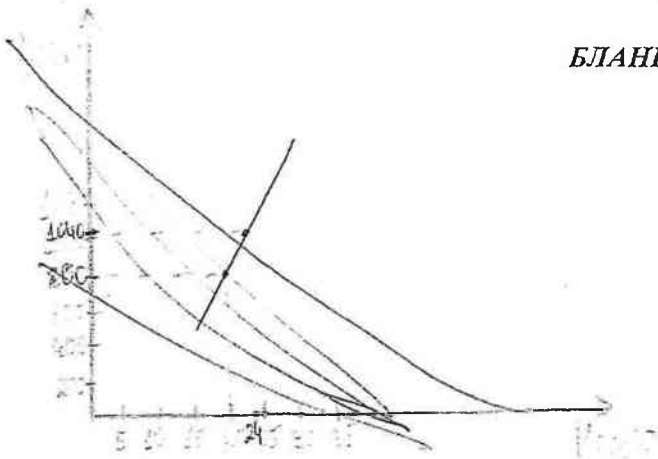
1) $20 \cdot 40 = 800$ (д.) - много ¹⁵⁴ ~~154~~ ¹⁵⁴ ~~154~~

2) $800 \cdot 1,3 = 1040$ (д.) - много в новых условиях +

3) $20 \cdot 1,2 = 24$ (к) - мало в новых условиях.

Открытая олимпиада по экономике
Очный тур

БЛАНК ДЛЯ ОТВЕТОВ



Ответ: КПВ вылетает вверх (на 4)
и вправо ~~на 200~~ * (на 240)

калорийнее ситуации

2. (офодожение). Номинальные масса выросла. Реальные денежные доходы снизились. Показатель бедности вырос.